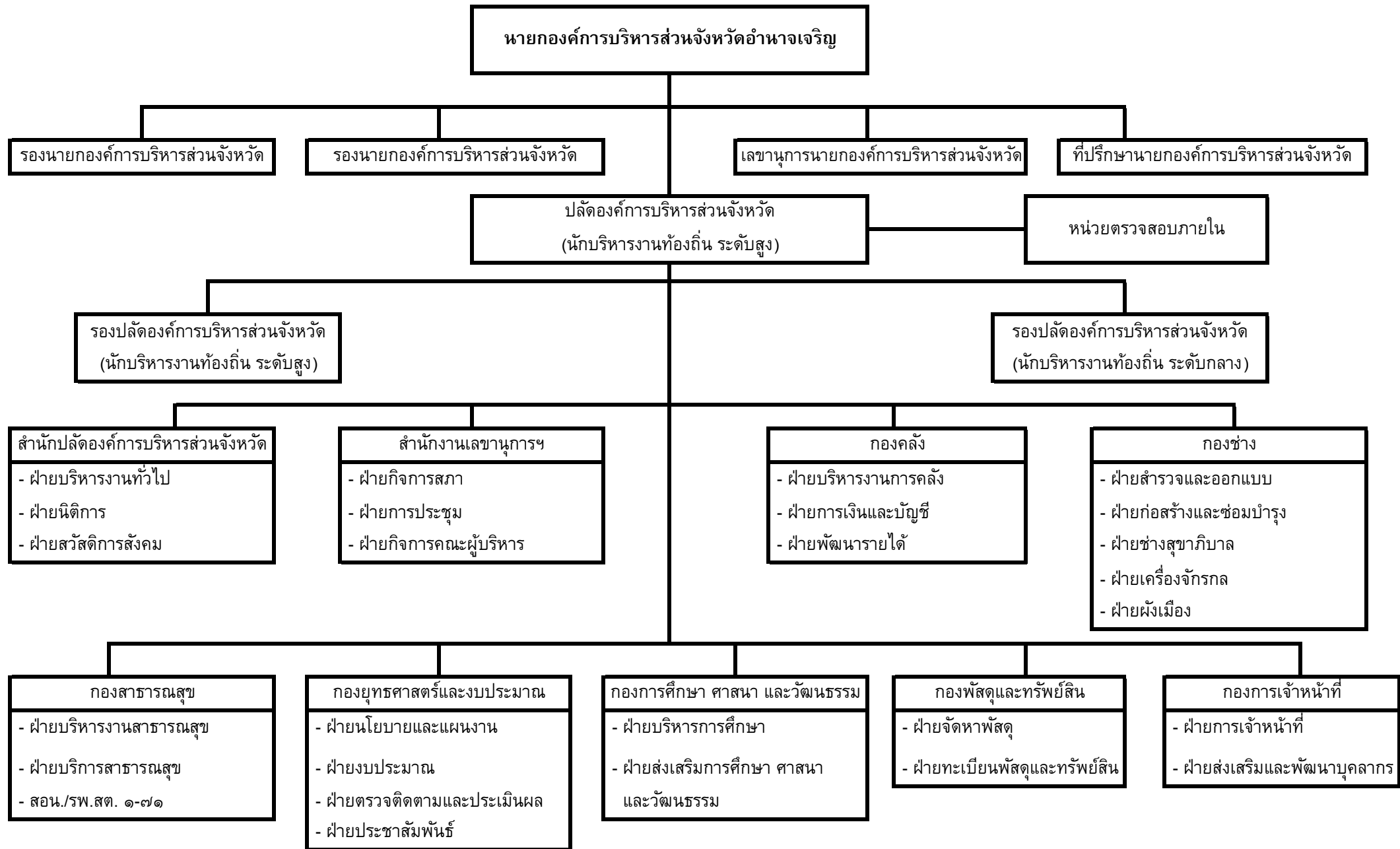
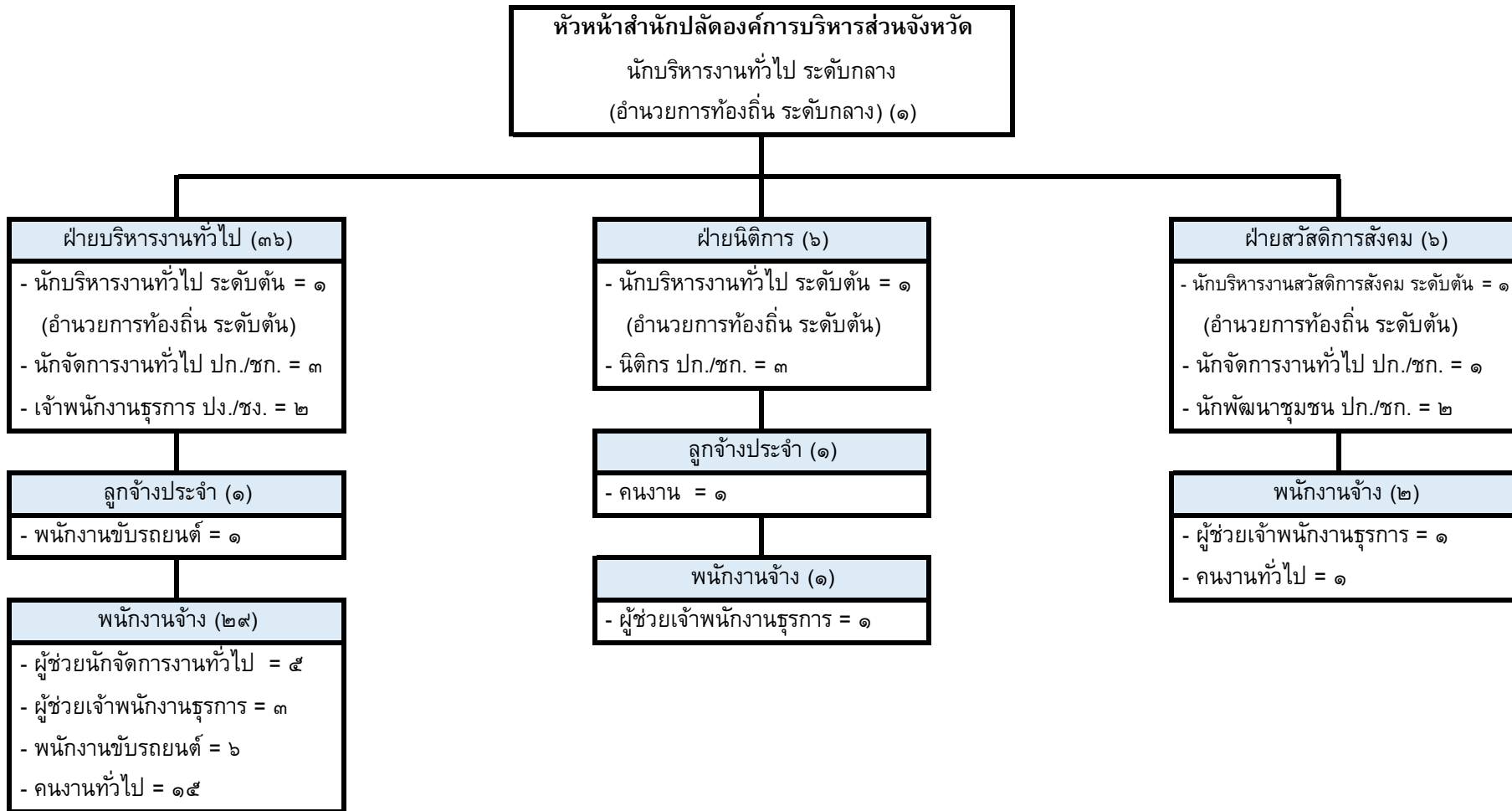


๑๐. แผนภูมิโครงสร้างการแบ่งส่วนราชการองค์การบริหารส่วนจังหวัดอำนาจเจริญ

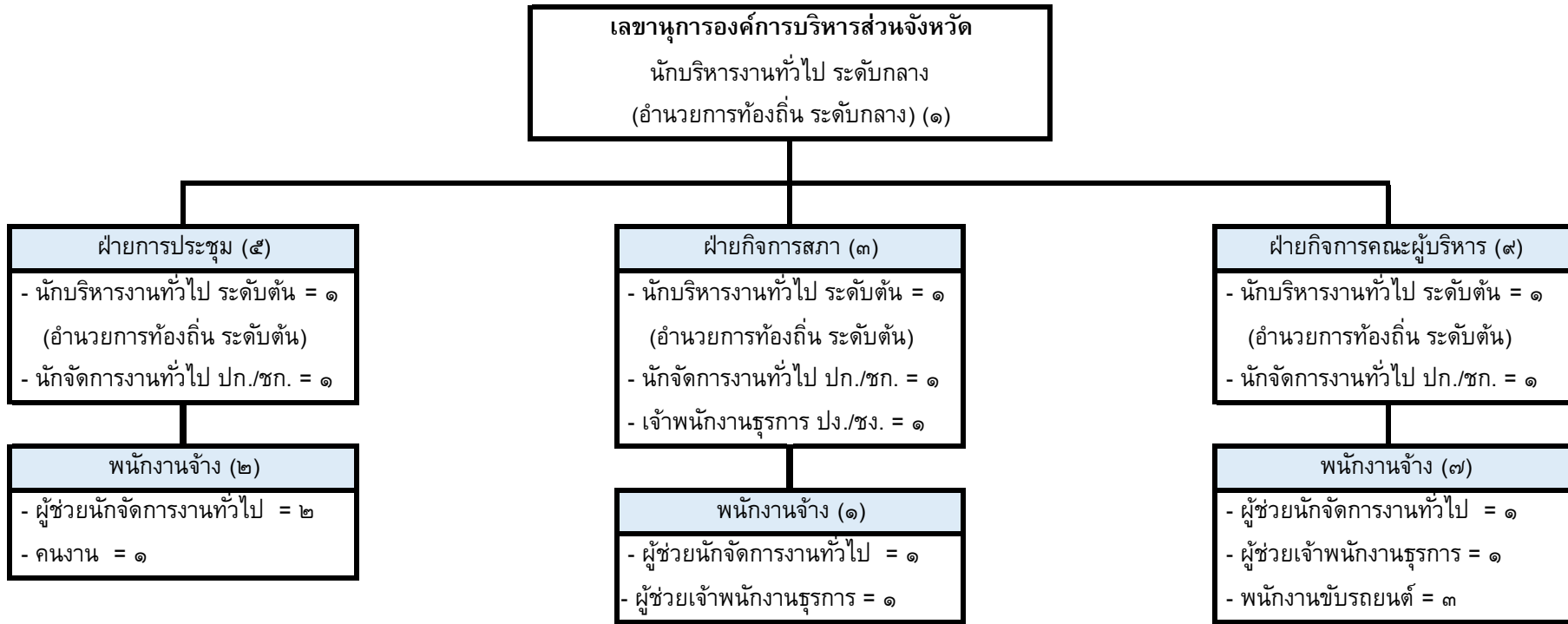


โครงสร้างสำนักปลัดองค์การบริหารส่วนจังหวัด (๔๙)



ข้าราชการ					ลูกจ้างประจำ				พนักงานจ้าง			รวมทั้งสิ้น		
ประเภท	อำนาจการท้องถิ่น		วิชาการ	ทั่วไป	รวม	กลุ่มตำแหน่ง			รวม	ประเภท				
	กลาง	ต้น				ปก./ชก.	ปง./ชง.	บริการพื้นฐาน		สนับสนุน	ช่าง		พนจ.ผู้เชี่ยวชาญพิเศษ	พนจ.ตามภารกิจ
กรอ	๑	๓	๙	๒	๑๕	๑	๑	๐	๒	๐	๑๖		๑๖	๓๒

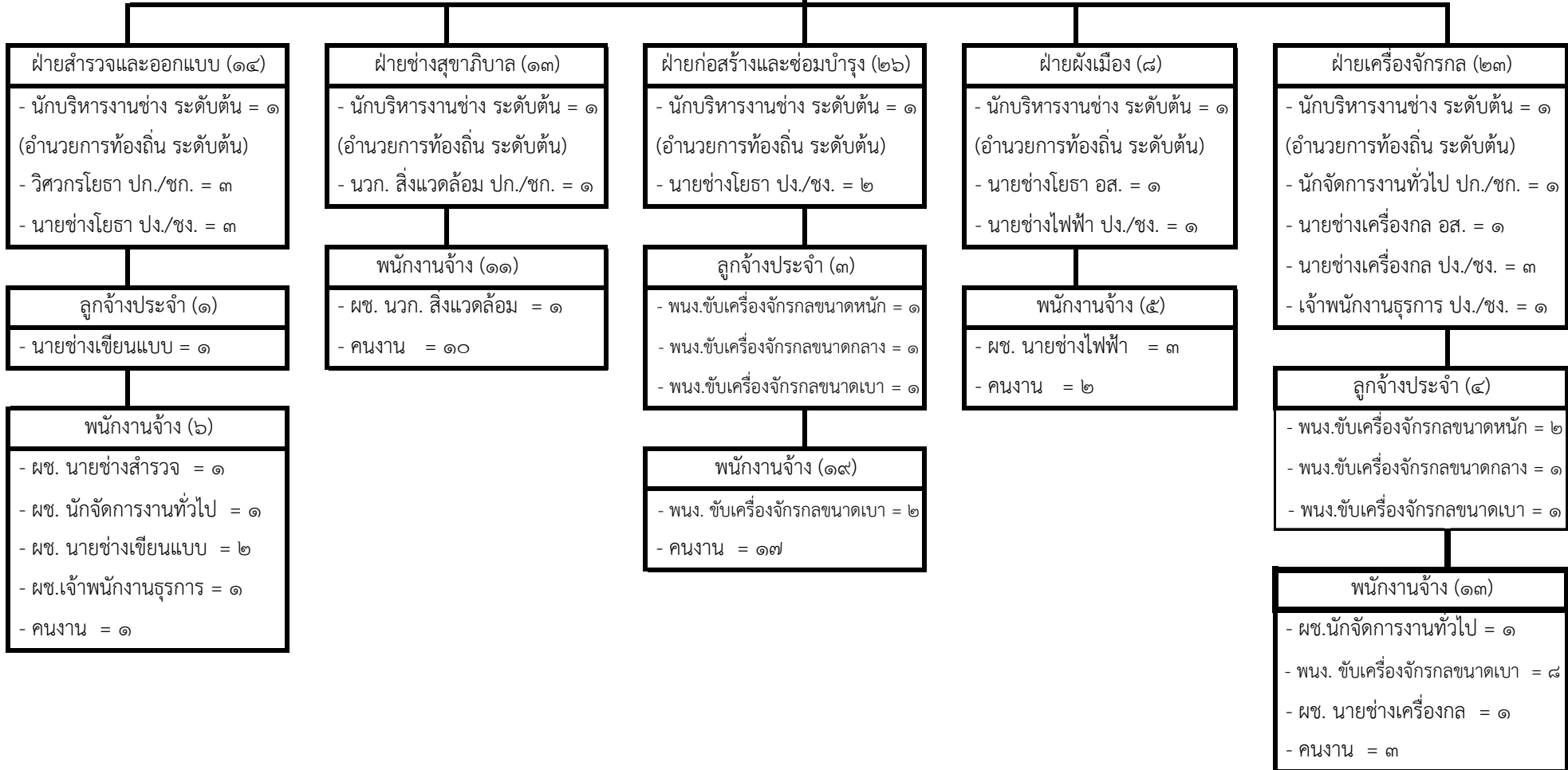
โครงสร้างสำนักงานเลขานุการองค์การบริหารส่วนจังหวัด (๑๘)



ข้าราชการ					ลูกจ้างประจำ				พนักงานจ้าง				รวมทั้งสิ้น	
ประเภท	อำนาจการท้องถิ่น		วิชาการ	ทั่วไป	รวม	กลุ่มตำแหน่ง			รวม	ประเภท				รวม
ระดับ	กลาง	ต้น	ปก./ชก.	ปง./ชง.		บริการพื้นฐาน	สนับสนุน	ช่าง		พนจ.ผู้เชี่ยวชาญพิเศษ	พนจ.ตามภารกิจ	พนจ.ทั่วไป		
กรอปร	๑	๓	๓	๑	๘	๐	๐	๐	๐	๐	๙	๑		๑๐

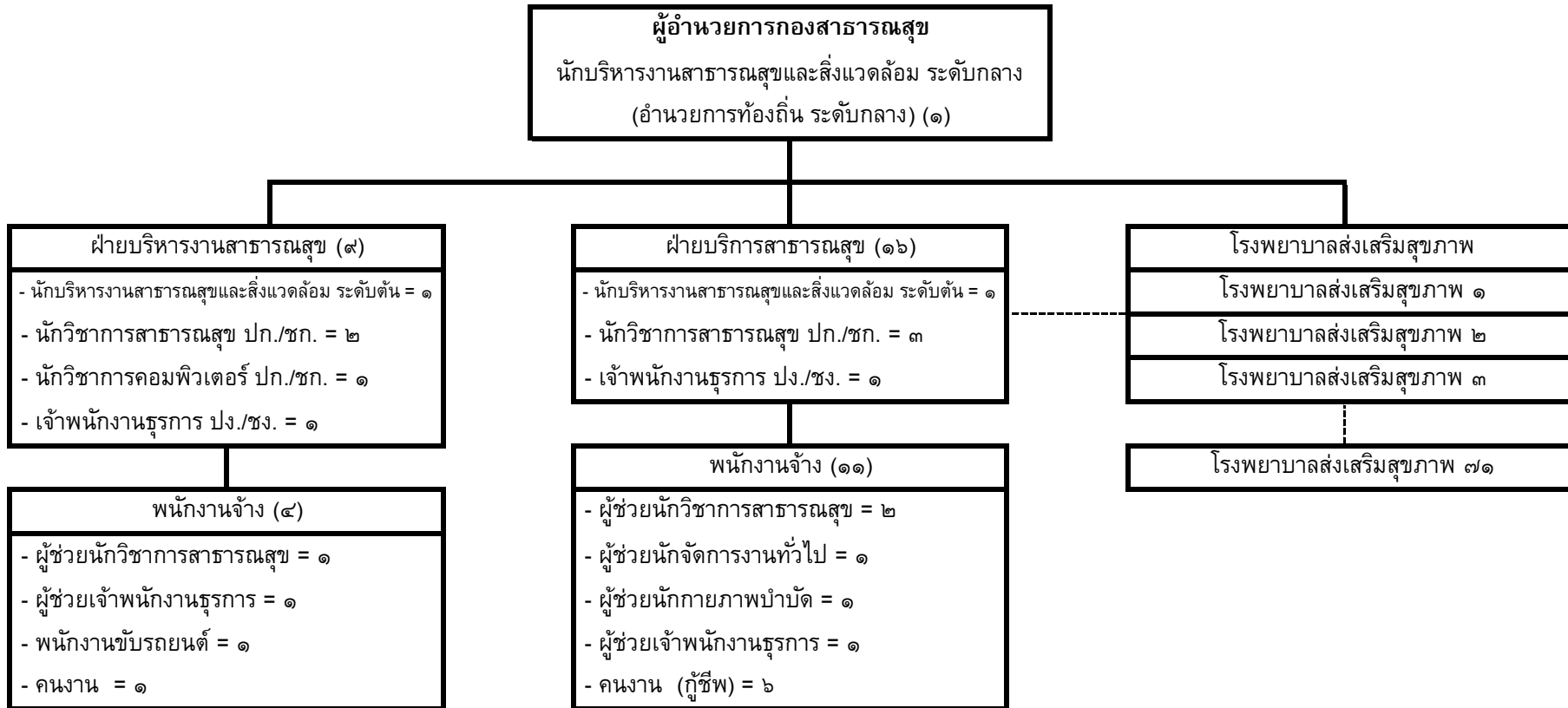
โครงสร้างกองช่าง (๘๕)

ผู้อำนวยการกองช่าง
 นักบริหารงานช่าง ระดับกลาง
 (ผู้อำนวยการท้องถิ่น ระดับกลาง) (๑)



ข้าราชการ							ลูกจ้างประจำ				พนักงานจ้าง				รวมทั้งสิ้น
ประเภท	ผู้อำนวยการท้องถิ่น		วิชาการ	ทั่วไป		รวม	กลุ่มตำแหน่ง			รวม	ประเภท			รวม	
	ระดับ	กลาง		ต้น	ปก./ชก.		อาวุโส	ปง./ชง.	บริการพื้นฐาน		สนับสนุน	ช่าง	พนจ.ผู้เชี่ยวชาญพิเศษ		
กรอบ	๑	๕	๕	๒	๑๐	๒๓	๐	๑	๗	๘	๐	๒๑	๓๓	๕๔	

โครงสร้างกองสาธารณสุข (๒๖)

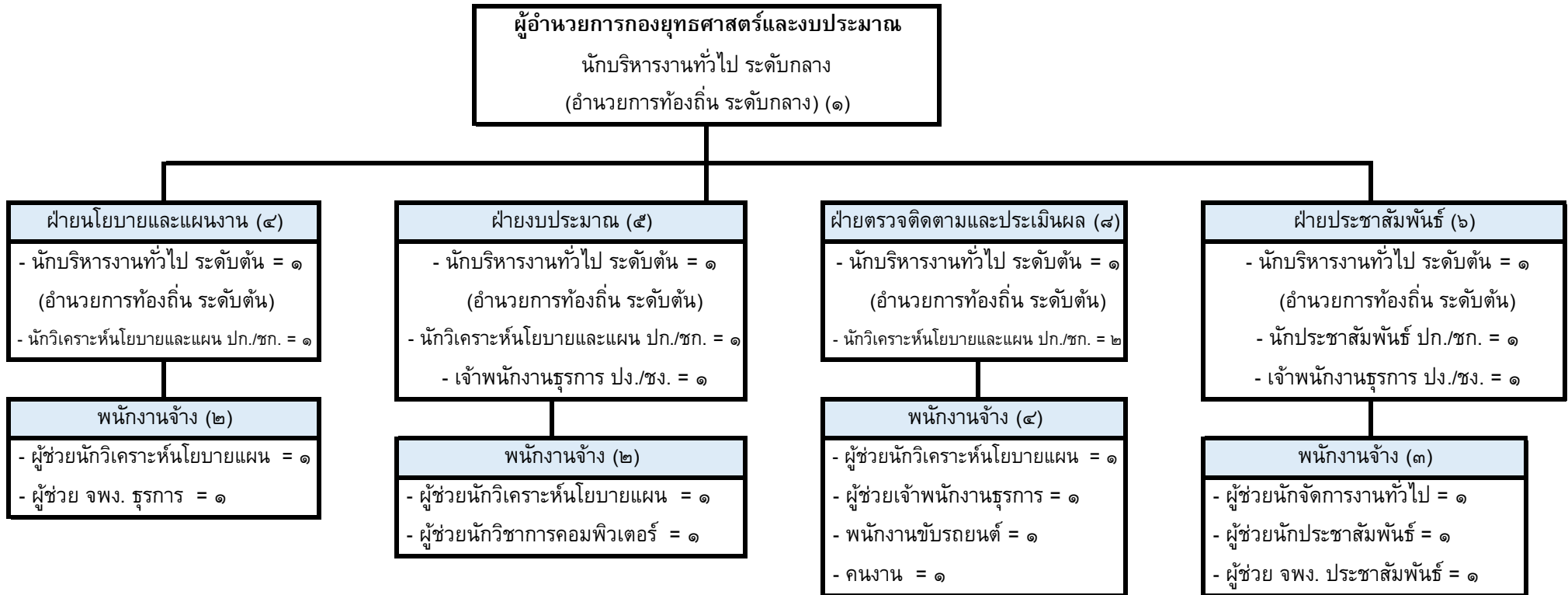


ข้าราชการ					ลูกจ้างประจำ				พนักงานจ้าง				รวมทั้งสิ้น	
ประเภท	ผู้อำนวยการท้องถิ่น		วิชาการ	ทั่วไป	รวม	กลุ่มตำแหน่ง			รวม	ประเภท				รวม
	ระดับ	กลาง	ต้น	ปก./ชก.		ปง./ชง.	บริการพื้นฐาน	สนับสนุน		ช่าง	พนจ.ผู้เชี่ยวชาญพิเศษ	พนจ.ตามภารกิจ		
กรอบ	๑	๒	๖	๒	๑๑	๐	๐	๐	๐	๐	๘	๗	๑๕	๒๖

ข้าราชการถ่ายโอน กรอบ ๗๖๙ อัตรา

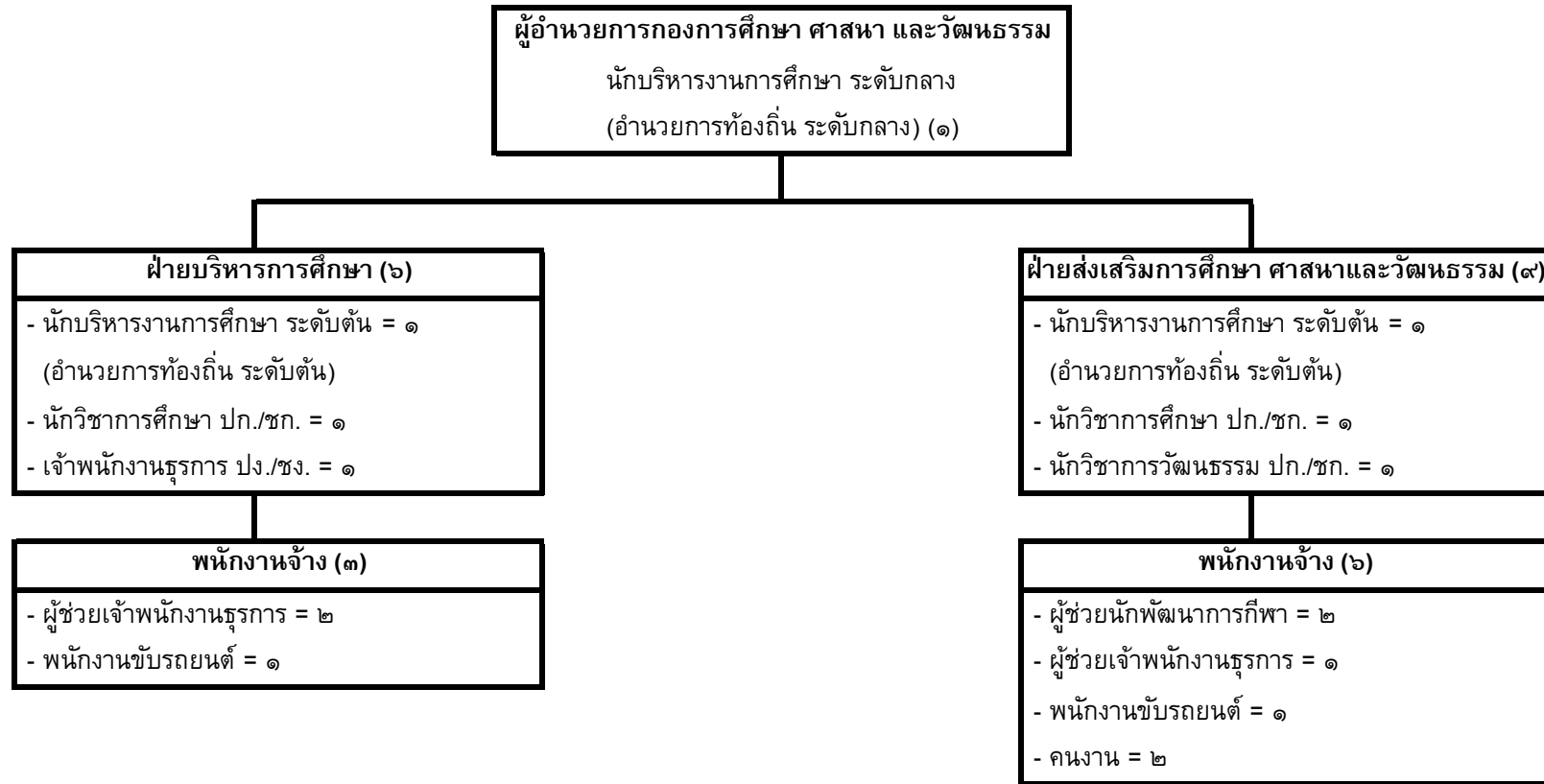
ข้าราชการ							
ประเภท	วิชาการ			ทั่วไป			รวม
	ชพ.	ชก.	ปก.	อส.	ชง.	ปง.	
กรอบ	๓	๑๔๔	๕๑	๔	๕๓	๒๑	๒๗๖

โครงสร้างกองยุทธศาสตร์และงบประมาณ (๒๓)



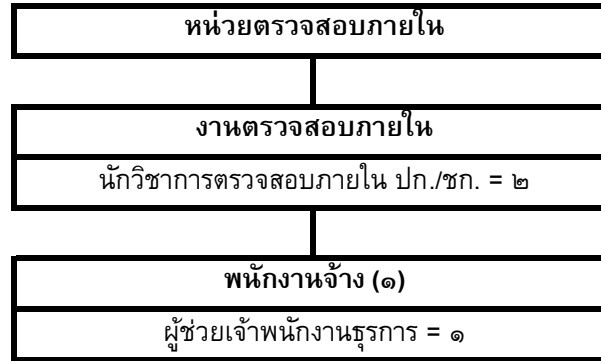
ข้าราชการ					ลูกจ้างประจำ				พนักงานจ้าง				รวมทั้งสิ้น	
ประเภท	อำนาจการท้องถิ่น		วิชาการ	ทั่วไป	รวม	กลุ่มตำแหน่ง			รวม	ประเภท				รวม
	ระดับ	กลาง	ต้น	ปก./ชก.		ปง./ชง.	บริการพื้นฐาน	สนับสนุน		ช่าง	พจน.ผู้เชี่ยวชาญพิเศษ	พจน.ตามภารกิจ		
กรอปร	๑		๔		๒	๐	๐	๐	๐	๐	๑๐	๑		๑๑

โครงสร้างกองการศึกษา ศาสนา และวัฒนธรรม (๑๖)



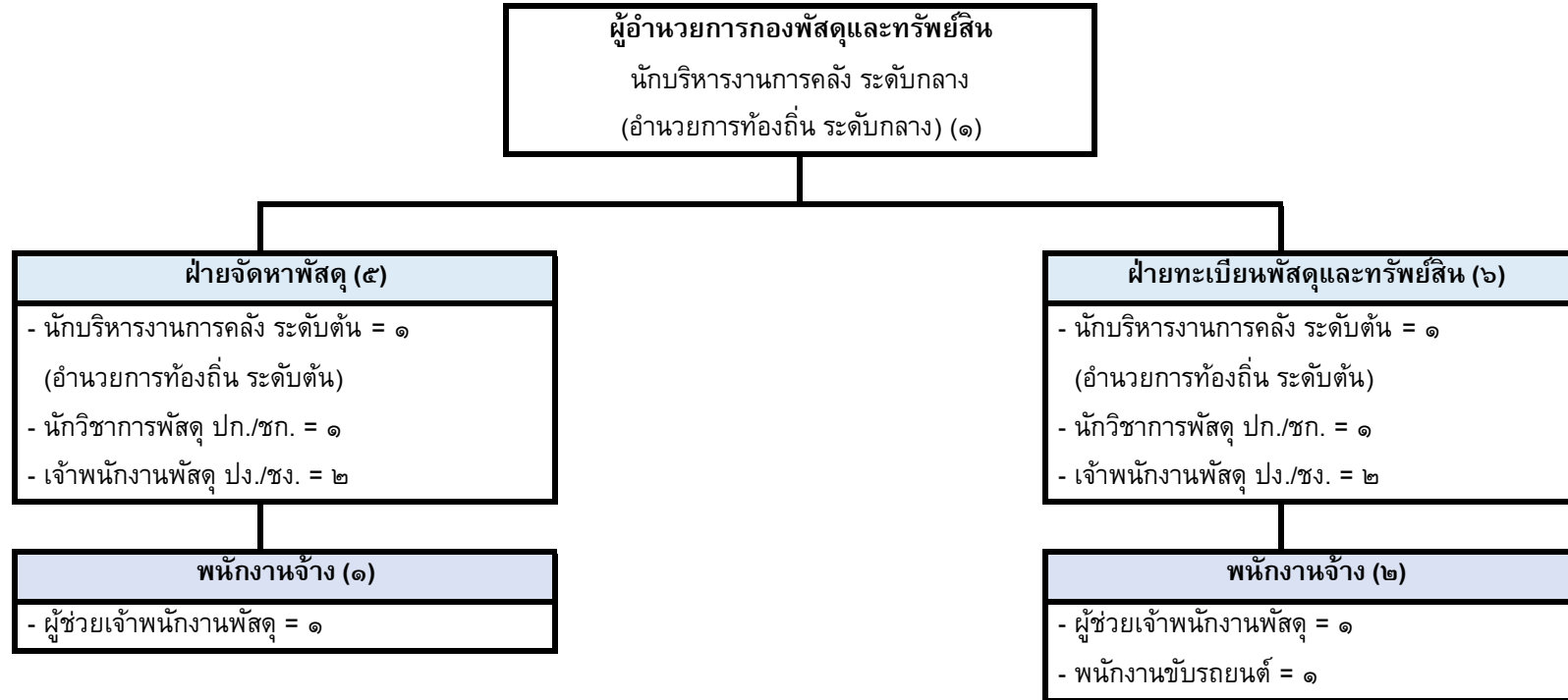
ข้าราชการ					ลูกจ้างประจำ					พนักงานจ้าง				รวมทั้งสิ้น
ประเภท	อำนาจการท้องถิ่น		วิชาการ	ทั่วไป	รวม	กลุ่มตำแหน่ง			รวม	ประเภท			รวม	
ระดับ	กลาง	ต้น	ปก./ชก.	ปง./ชง.		บริการพื้นฐาน	สนับสนุน	ช่าง		พนจ.ผู้เชี่ยวชาญพิเศษ	พนจ.ตามภารกิจ	พนจ.ทั่วไป		
กรอบ	๑	๒	๓	๑	๗	๐	๐	๐	๐	๐	๗	๒	๙	

โครงสร้างหน่วยตรวจสอบภายใน (๓)



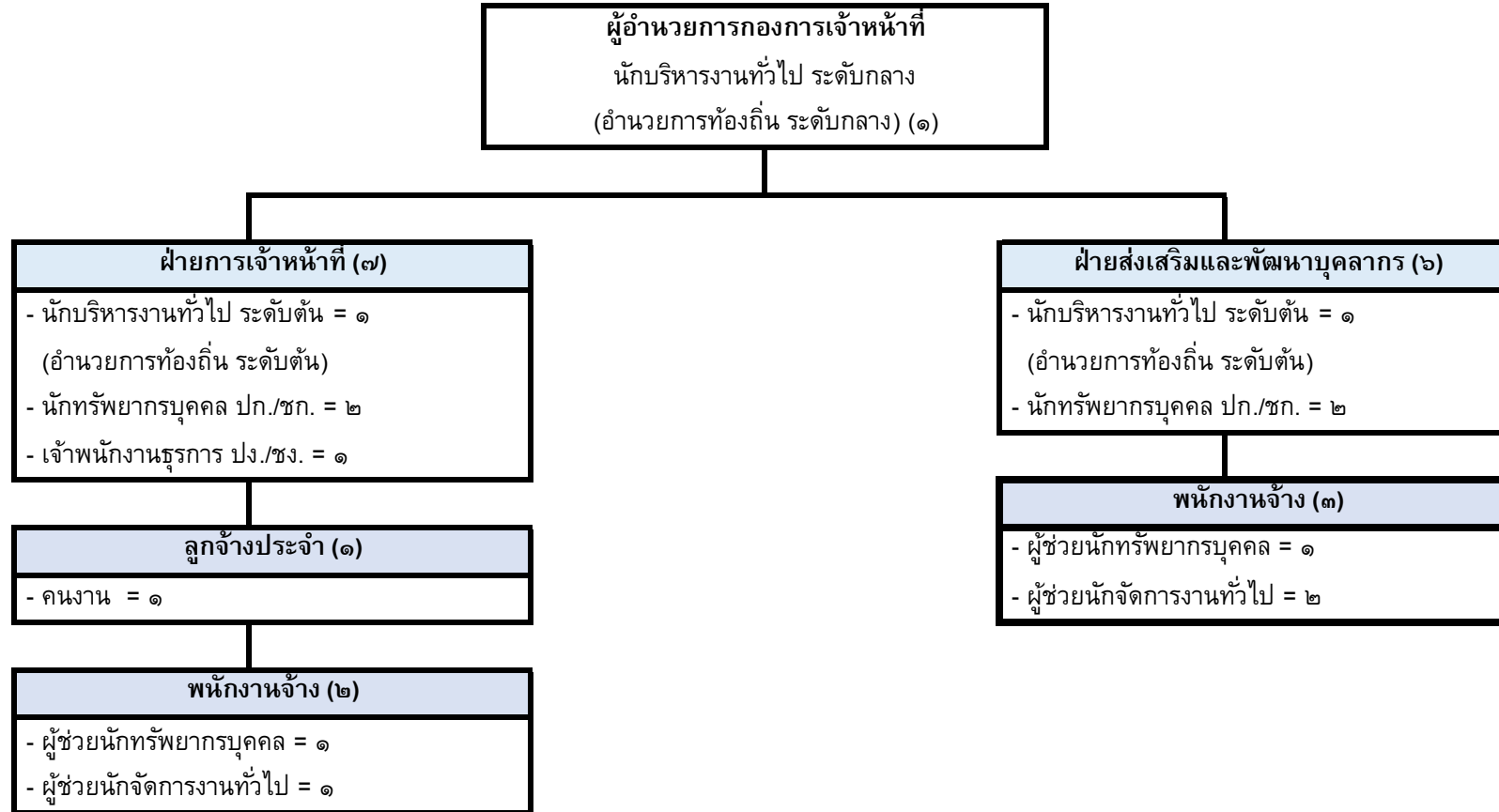
ข้าราชการ					ลูกจ้างประจำ				พนักงานจ้าง				รวมทั้งสิ้น	
ประเภท	อำนาจการท้องถิ่น		วิชาการ	ทั่วไป	รวม	กลุ่มตำแหน่ง			รวม	ประเภท				รวม
ระดับ	กลาง	ต้น	ปก./ชก.	ปง./ชง.		บริการพื้นฐาน	สนับสนุน	ช่าง		พนจ.ผู้เชี่ยวชาญพิเศษ	พนจ.ตามภารกิจ	พนจ.ทั่วไป		
กรอบ	๐	๐	๒	๐	๒	๐	๐	๐	๐	๐	๑	๐		๑

โครงสร้างกองพัสดุและทรัพย์สิน (๑๒)



ข้าราชการ					ลูกจ้างประจำ				พนักงานจ้าง				รวมทั้งสิ้น	
ประเภท	อำนาจการท้องถิ่น		วิชาการ	ทั่วไป	รวม	กลุ่มตำแหน่ง			รวม	ประเภท				รวม
ระดับ	กลาง	ต้น	ปก./ชก.	ปง./ชง.		บริการพื้นฐาน	สนับสนุน	ช่าง		พนจ.ผู้เชี่ยวชาญพิเศษ	พนจ.ตามภารกิจ	พนจ.ทั่วไป		
กรอปร	๑	๒	๒	๔	๙	๐	๐	๐	๐	๐	๓	๐		๓

โครงสร้างกองการเจ้าหน้าที่ (๑๔)



ข้าราชการ					ลูกจ้างประจำ					พนักงานจ้าง				รวมทั้งสิ้น
ประเภท	อำนาจการท้องถิ่น		วิชาการ	ทั่วไป	รวม	กลุ่มตำแหน่ง			รวม	ประเภท			รวม	
	กลาง	ต้น				ปก./ชก.	ปง./ชง.	บริการพื้นฐาน		สนับสนุน	ช่าง	พจน.ผู้เชี่ยวชาญพิเศษ		
ระดับ														
กรอบ	๑	๒	๔	๑	๘	๑	๐	๐	๑	๐	๕	๐	๕	๑๔